



# ТОВ «ЛЕКСТАТУС ГАРАНТ»

Код ЄДРПОУ: 39223317

Адреса: 04116, м. Київ, вул. Коперника, буд. 12 Д

+38 (097) 231-75-22

✉ ls.garant.2021@gmail.com

**ЗАТВЕРДЖЕНО:**

Директор ТОВ «ЛЕКСТАТУС ГАРАНТ»



В.Ю. Денисова

01 «травня» 2023 р.

Договір № ЛГ-ДН-05042023-01 від 06.04.2023 р.

## ВИСНОВОК

**щодо доступності осіб з інвалідністю та інших маломобільних груп населення до вхідної групи та частини приміщень будівлі**

**Об'єкт:** Лабораторний корпус коледжу, загальною площею 6230 кв. м., обстежуваною площею частини першого поверху 325,03 кв. м, що знаходиться за адресою: Дніпропетровська область, м. Кривий Ріг, Покровський район, вул. Невська, буд. 3.

**Замовник:** ВІДОКРЕМЛЕНИЙ СТРУКТУРНИЙ ПІДРОЗДІЛ «ГІРНИЧИЙ ФАХОВИЙ КОЛЕДЖ КРИВОРІЗЬКОГО НАЦІОНАЛЬНОГО УНІВЕРСИТЕТУ», код ЄДРПОУ 37861922, в особі директора Посохова Олександра Ізотовича, який діє на підставі Статуту

**Відповідальний виконавець:**



В.А. Ничипоренко  
/експерт, кваліфікаційний  
сертифікат серії  
АЕ № 003562/

м. Дніпро, 2023 р.

## ВИСНОВОК

щодо доступності для осіб з інвалідністю та інших маломобільних груп населення до вхідної групи та частини першого поверху лабораторного корпусу коледжу, загальною площею 6230 кв. м., обстежуваною площею 325,03 кв. м, що знаходиться за адресою: Дніпропетровська область, м. Кривий Ріг, Покровський район, вул. Невська, буд. 3.

Спеціалістом ТОВ «ЛЕКСТАТУС ГАРАНТ», на замовлення: ВІДОКРЕМЛЕНОГО СТРУКТУРНОГО ПІДРОЗДІЛУ «ГІРНИЧИЙ ФАХОВИЙ КОЛЕДЖ КРИВОРІЗЬКОГО НАЦІОНАЛЬНОГО УНІВЕРСИТЕТУ», код ЄДРПОУ 37861922, в особі директора Посохова Олександра Ізотовича, який діє на підставі Статуту, було виконане технічне обстеження вхідної групи та частини першого поверху лабораторного корпусу коледжу, загальною площею 6230 кв. м., обстежуваною площею 325,03 кв. м, що знаходиться за адресою: Дніпропетровська область, м. Кривий Ріг, Покровський район, вул. Невська, буд. 3, на предмет доступності для осіб з інвалідністю та інших маломобільних груп населення.

Роботи з технічного обстеження на відповідність державним стандартам, будівельним нормам і правилам щодо доступності для осіб з інвалідністю та інших маломобільних груп населення виконувались відповідно до ДБН В.2.2-40:2018 «Інклюзивність будівель і споруд. Основні положення» та кваліфікаційного сертифікату серії АЕ № 003562 в категорії «Експерт» за напрямом: Технічне обстеження будівель і споруд, виданого Ничипоренко Володимиром Анатолійовичем 13 березня 2015 року згідно з рішенням Атестаційної архітектурно-будівельної комісії 13.03.2015 року № 51-Е.

За результатами проведеного технічного обстеження та висновками Експерта з технічного обстеження будівель і споруд, станом на 21.04.2023 р., встановлено:

Елемент обстеження:	Опис елементу на відповідність до ДБН
Шлях руху по ділянці	Шлях руху МГН по ділянці забезпечують умови безперешкодного пересування до вхідної групи будівлі. Ширина пішохідного шляху зі зустрічним рухом забезпечує безперешкодний рух осіб у кріслі колісному та інших маломобільних груп населення.
Сходи зовнішні	Сходи маршу рівні, суцільні та мають шорсткувату поверхню для забезпечення безпечного пересування відвідувачів. Ширина сходового маршу складає 4,80 м, що забезпечує вільний та безпечний доступ до вхідної групи об'єкту. Сходи мають контрастне маркування для забезпечення видимості для осіб із порушенням зорового сприйняття. Зовнішній сходовий марш оснащений огорожею з поручнями для безпечного пересування всіх груп населення в тому числі МГН. Горизонтальна площадка перед вхідними дверима має розміри 6,04 x 2,58 м, що відповідає вимогам ДБН В.2.2-40:2018 «Інклюзивність будівель і споруд. Основні положення».

Зовнішні пандуси	<p>Доступність осіб у кріслі колісному та інших маломобільних груп населення до вхідних дверей будівлі забезпечує зовнішній пандус з двома похилими. Уклони похилих пандуса не перевищує 8%, що відповідає вимогам ДБН В.2.2-40:2018 «Інклюзивність будівель і споруд. Основні положення». Ширина похилих пандуса становить 1,22 м та 1,5 м за одnobічним рухом, що задовольняє вимоги будівельних норм. Пандус облаштований огорожею з поручнями для безпечного пересування всіх груп населення в тому числі МГН. Поверхня пандуса виконана з шорсткого матеріалу для безпечного пересування крісла колісного.</p> <p>Горизонтальна площадка перед вхідними дверима забезпечує зону для маневреності крісла колісного, мінімальний діаметр якої становить – не менше 1,5м.</p>
Вхідні двері, тамбур	<p>Ширина вхідного дверного отвору забезпечує доступність МГН всередину будівлі. Висота порогу – не перевищує 0,02м, виконано контрастне маркування порогу для забезпечення видимості перешкоди для осіб із порушенням зорового сприйняття. Габаритні розміри тамбуру задовольняють потреби осіб у кріслах колісних та інших маломобільних груп населення та забезпечують безперешкодне пересування до приміщень будівлі.</p>
Шляхи руху по внутрішнім приміщенням об'єкту (горизонтальне переміщення)	<p>Шляхи руху по внутрішнім приміщенням забезпечують безперешкодне пересування всередині будівлі. Ширина шляху руху забезпечує вільне пересування осіб з інвалідністю та інших маломобільних груп населення по будівлі. В наявності зони для самостійного розвороту особи з інвалідністю на кріслі колісному діаметром мінімум 1,5 м. Ширина дверних отворів забезпечує доступність МГН до приміщень, де ведеться обслуговування населення. У місцях невідповідності висоти порогу – встановлені знімні конструкції скосів з безпечним уклоном для забезпечення безперешкодного потрапляння осіб у кріслах колісних до приміщень. Прилади для відчинення дверей розташовані на висоті 0,85 м, що задовольняє вимоги будівельних норм.</p> <p>По внутрішнім шляхам руху влаштовані контрастні візуальні та тактильні покажчики із використанням шрифту Брайля для покращення умов орієнтації по будівлі для осіб із порушенням зорового сприйняття.</p>
Санітарно-гігієнічні приміщення	<p>Габаритні розміри санітарно-гігієнічного приміщення розраховані для усіх груп населення, в тому числі МГН. Проектні рішення приміщення забезпечують мінімальний стандарт доступності та умови вільного користування таким приміщенням маломобільними групами населення із забезпеченням зони для маневреності крісла колісного.</p>

Об'єкт: Лабораторний корпус коледжу, загальною площею 6230 кв. м., обстеженою площею частини першого поверху 325,03 кв. м, що знаходиться за адресою: Дніпропетровська область, м. Кривий Ріг, Покровський район, вул. Невська, буд. 3.



В. А. Ничипоренко

## ЗАКЛЮЧЕННЯ

Відповідно до проведеного обстеження та перевірочних досліджень вхідної групи та частини першого поверху лабораторного корпусу коледжу, загальною площею 6230 кв. м., обстежуваною площею 325,03 кв. м, що знаходиться за адресою: Дніпропетровська область, м. Кривий Ріг, Покровський район, вул. Невська, буд. 3, встановлено, що архітектурно-планувальні, інженерно-технічні та ергономічні рішення вхідної групи та частини приміщень об'єкту обстеження відповідають принципам інклюзивності та створюють необхідні умови для доступності осіб з інвалідністю та інших маломобільних груп населення відповідно до основних вимог ДБН В.2.2-40:2018 «Інклюзивність будівель і споруд. Основні положення».

**Відповідальний виконавець:**  
Експерт з технічного обстеження  
будівель та споруд  
(кваліфікаційний сертифікат  
серії АЕ № 003562)



Ничипоренко В.А.

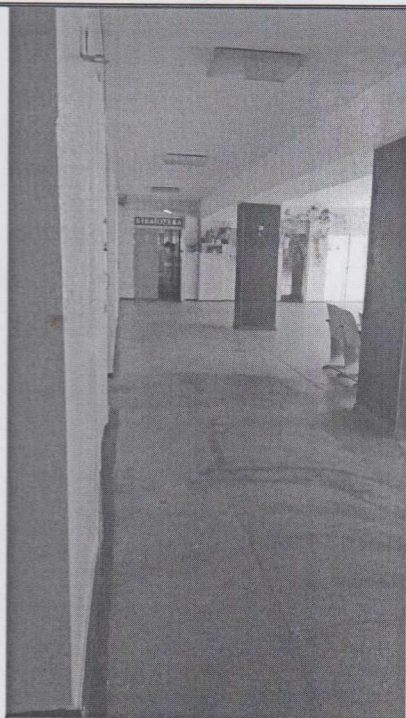
**ФОТОФІКСАЦІЯ ІСНУЮЧОГО СТАНУ**



**Фото 1.**



**Фото 2.**



**Фото 3.**



**Фото 4.**

**Об'єкт:** Лабораторний корпус коледжу, загальною площею 6230 кв. м, обстеженою площею частини першого поверху 325,03 кв. м, що знаходиться за адресою Дніпропетровська область, м. Кривий Ріг, Покровський район, вул. Невська, буд. 3.



**В. А. Ничипоренко**

МІНІСТЕРСТВО РЕГІОНАЛЬНОГО РОЗВИТКУ, БУДІВНИЦТВА  
ТА ЖИТЛОВО-КОМУНАЛЬНОГО ГОСПОДАРСТВА УКРАЇНИ  
АТЕСТАЦІЙНА АРХІТЕКТУРНО-БУДІВЕЛЬНА КОМІСІЯ

Серія АЕ

№ 003562

**КВАЛІФІКАЦІЙНИЙ СЕРТИФІКАТ**  
відповідального виконавця окремих видів робіт (послуг),  
пов'язаних зі створенням об'єктів архітектури

Експерт

(найменування професії)

Виданий про те, що Ничипоренко Володимир Анатолійович

(прізвище, ім'я, по батькові)

пройшов(ла) професійну атестацію, що підтверджує його (її) відповідність кваліфікаційним вимогам у сфері діяльності, пов'язаної із створенням об'єктів архітектури, професійну спеціалізацію, необхідний рівень кваліфікації і знань.

Категорія: Експерт

Кваліфікаційний сертифікат видано згідно з рішенням Атестаційної архітектурно-будівельної комісії (далі - Комісія) від \_\_\_\_\_ № \_\_\_\_\_ (рішенням відповідної секції Комісії від 11.03.2015 № 51, затвердженим президією Комісії 13.03.2015 № 51-Е).

Зарєстрований у реєстрі атестованих осіб 13.03 2015 року за № 3427.

Роботи (послуги), пов'язані із створенням об'єктів архітектури, спроможність виконання яких визначено кваліфікаційним сертифікатом: Технічне обстеження будівель і споруд.

Дата видачі 13.03 2015 року

Голова (за підписом) Атестаційної архітектурно-будівельної комісії



Барзилова Д.В.

(прізвище, ім'я, по батькові)



